



***Numérique et Education : l'exemple des usages
des réseaux sociaux dans le travail universitaire
des étudiants***

M. Dendani Université d'Aix-Marseille, LAMES

Question : Comment les étudiants utilisent les réseaux sociaux dans leur travail universitaire ?

Cadrage conceptuel

- **Notions : usage, pratique, appropriation**

- Jouet J., 1993, *Usages et pratique des nouveaux outils de communication*.- In : *Dictionnaire critique de la communication* (Sous la dir. de L.Sfez), Paris, PUF, vol.1.
- Proulx S., 2001, *Usages de l'Internet : la « pensée- réseaux » et l'appropriation d'une culture numérique*. Dans Guichard, E (dir) *comprendre les usages d'internet*. Paris : édition rue d'Ulm.
- Proulx S., 2005, « *Modèle d'analyse des usages des TIC* », Journée de recherche *Expérimentation et usages des TIC et de l'Internet*, Aix-en-Provence.

- **Notion : travail scolaire/universitaire**

- Barrère A., 1997, *Les lycéens au travail*, Paris, PUF.
- Barrère A., 2002, «*Topographie croisée du travail scolaire*», *Recherche et formation*, n°41.
- Sembel, N., 2011, «*Le travail scolaire : définition, histoire et moteur d'un objet d'étude socio-historique*», *Recherches en Éducation*, n° 10.

Présentation du terrain de recherche

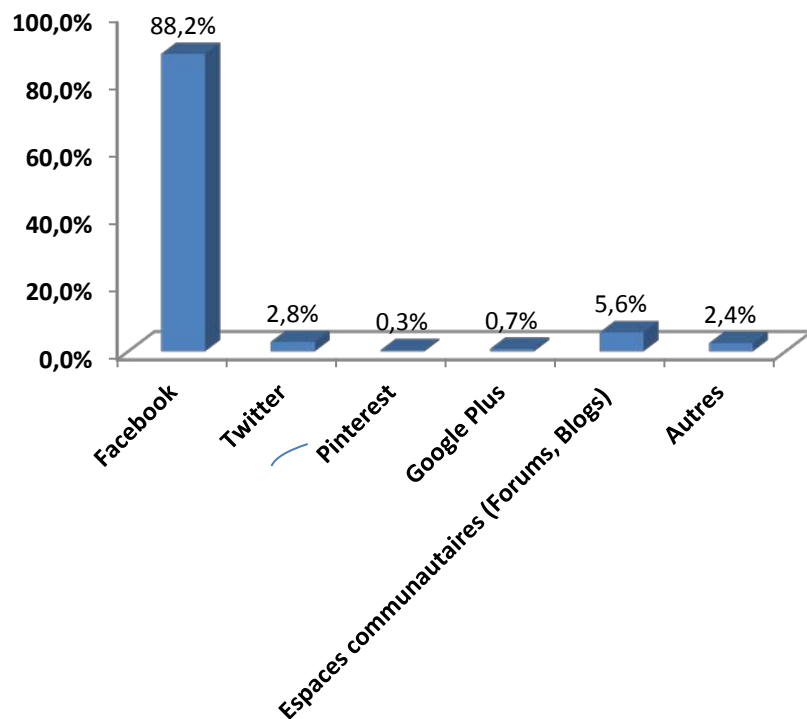
577 étudiants à l'université d'Aix-Marseille au cours de l'année universitaire 2014-15.

Les filières enquêtées se répartissent de la manière suivante :

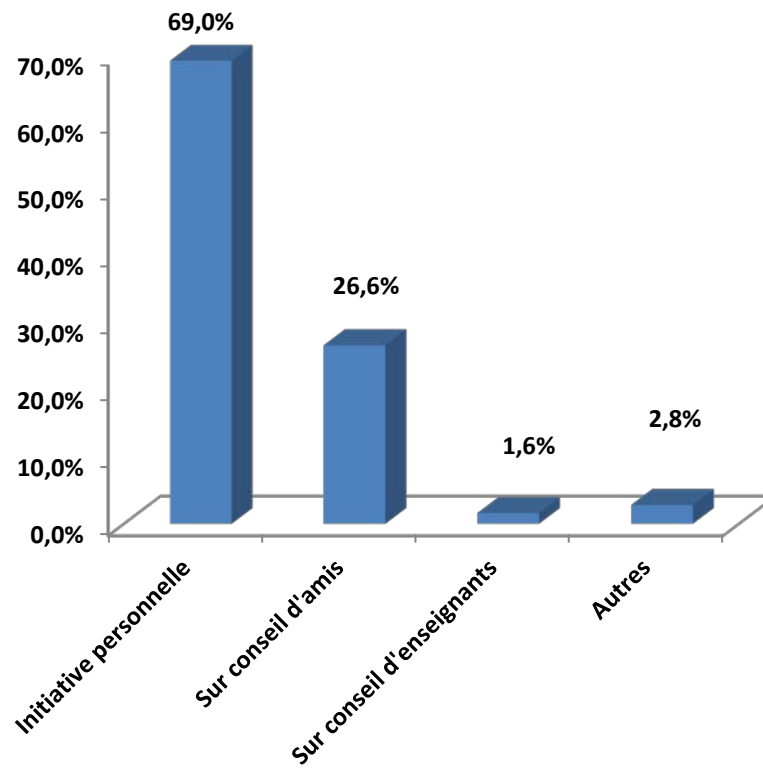
- 181, soit (31,3%) inscrits en Droit,**
- 199, soit (34,4%) inscrits en Psychologie,**
- 197, soit (34,1%) inscrits en Sciences.**

USAGES GÉNÉRAUX DES RÉSEAUX SOCIAUX

Le réseau le plus fréquemment utilisé (%)

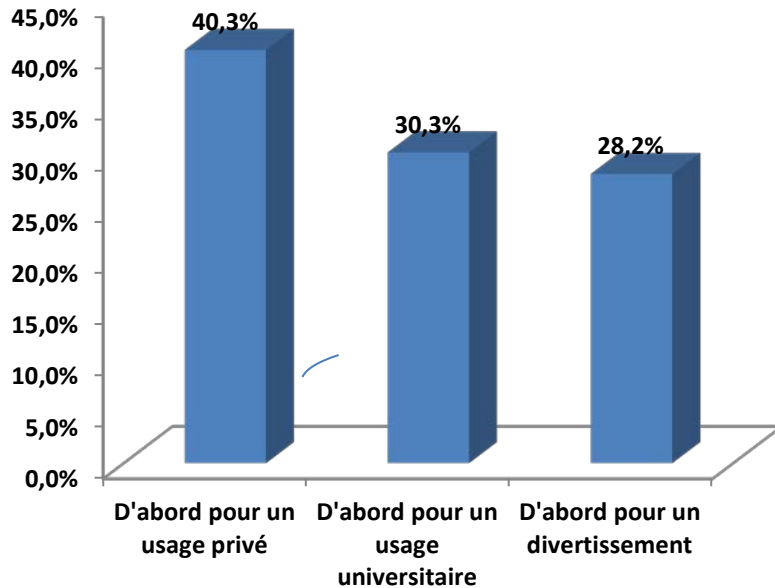


Comment se sont-ils inscrits ? (%)

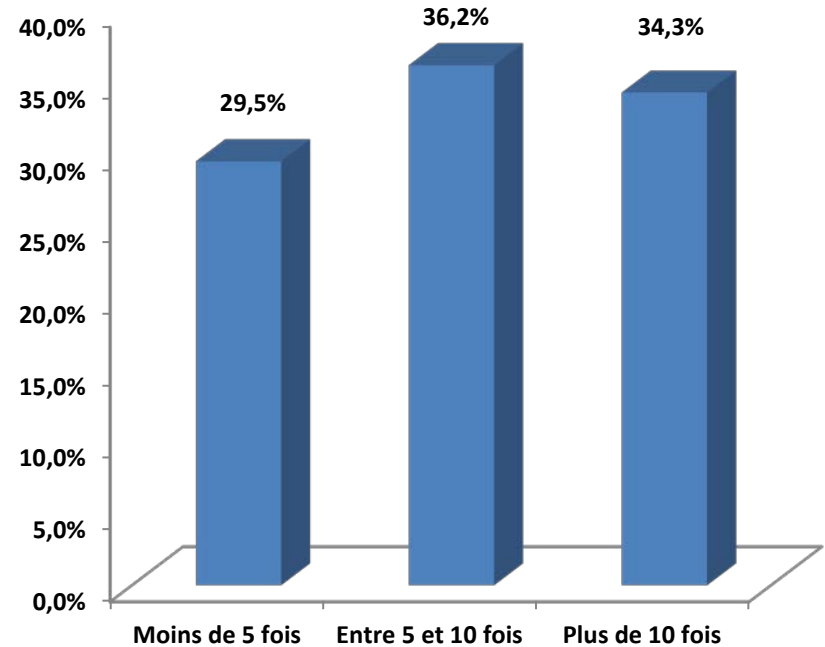


USAGES GÉNÉRAUX DES RÉSEAUX SOCIAUX

L'usage du réseau social à la dernière connexion (%)



Fréquence de connexion les 15 derniers jours (%)

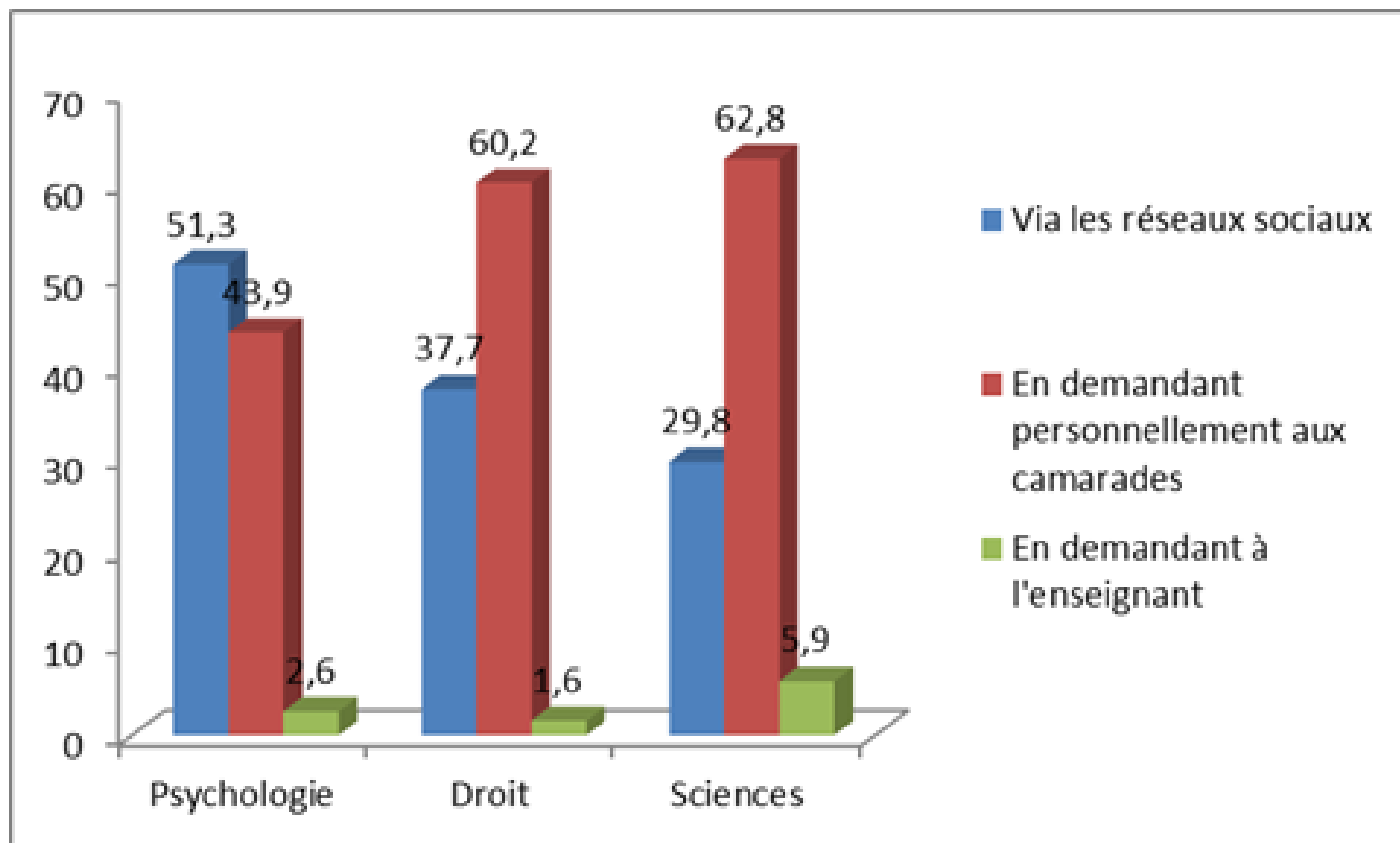


Les requêtes d'informations : informations axées plutôt sur des questions pratiques

Usages informatifs des réseaux sociaux en fonction de la filière d'études (%)

	Psychologie	Droit	Sciences	Total
Informations sur les emplois du temps	19,5	22,0	25,1	22,0
Informations sur les dates d'examens	18,6	22,9	22,4	21,1
Informations sur l'affichage de notes	16,4	12,5	10,2	13,3
Informations sur l'absence ou la présence des enseignants	11,7	15,0	10,4	12,3
Informations sur le travail à rendre	13,5	10,0	15,9	13,1
Informations sur l'inscription aux groupes TD	9,9	8,7	5,7	8,2
Informations sur des stages	2,4	1,4	1,1	1,7
Informations sur des enquêtes, des sondages	1,2	0,6	0,9	0,9
Se plaindre d'un enseignant	1,8	1,2	2,4	1,8
Les difficultés d'un examen	3,1	4,5	3,6	3,7
Total	100	100	100	100

Les outils utilisés pour la récupération des documents (cours, polycopiés, exercices) en cas d'absence en fonction de la filière d'études (%)



Les pratiques scolaires dites « légitimes » constituent l'activité principale des étudiants sur les réseaux sociaux

**Types de documents à récupérer sur les réseaux sociaux
en cas d'absence selon la filière d'études (%)**

	Psychologie	Droit	Sciences	Total
Des cours	33,8	38,5	30,0	33,7
Des corrigés d'exercices, d'examens	17,0	15,9	21,1	18,2
Des exercices	13,4	6,0	19,5	13,6
Des articles	10,5	14,3	8,2	10,7
Des ouvrages	6,3	7,6	3,3	5,6
Des dossiers	9,4	7,3	8,0	8,3
Des logiciels	1,7	1,0	4,7	2,6
Achats ou ventes d'ouvrages	5,5	4,7	1,2	3,7
Non	1,7	4,4	4,1	3,3
Autres	0,6	0,3	-	0,3
Total	100	100	100	100

Types de documents déposés sur les réseaux sociaux en fonction de la filière d'études (%)

	Psychologie	Droit	Sciences	Total
Des cours	40,8	56,0	38,2	43,6
Des travaux	11,3	14,7	17,1	14,4
Des références	10,6	5,4	5,8	7,5
Des liens de sites	15,1	13,6	16,4	15,2
Des publications de Blog	3,8	1,6	1,1	2,2
Des images, des cartes	4,9	2,7	10,5	6,5
Des infos sur des conférences, séminaires	7,9	2,7	5,1	5,5
Des vidéos	2,6	2,2	4,0	3,0
Autres	3,0	1,1	1,8	2,1
Total	100	100	100	100

Appréciation sur l'usage des réseaux sociaux :

Les principaux avantages de l'usage des réseaux sociaux dans le cadre du travail universitaire en fonction de la filière d'études (%)

	Psychologie	Droit	Sciences	Total
Gain de temps	21,1	28,7	23,2	24,0
Réutilisation des documents à volonté	19,9	18,7	19,9	19,5
Facilite les échanges	19,6	20,3	18,4	19,4
Meilleure compréhension des cours	13,7	10,9	9,9	11,7
Facilite l'apprentissage	12,3	8,2	9,9	10,3
Favoriser l'autonomie	8,8	9,6	10,4	9,5
Correction immédiate des exercices	3,3	3,0	7,0	4,4
Autres	1,4	0,7	1,2	1,1
Total	100	100	100	100

Les principaux inconvénients de l'utilisation des réseaux sociaux en fonction de la filière d'études (%)

	Psychologie	Droit	Sciences	Total
Problème de fiabilité et de pertinence des sources et des informations	39,0	39,7	35,2	38,0
Distraction	27,3	29,3	31,9	29,4
Difficultés à trier les informations	18,2	17,0	15,4	17,0
Moins d'autonomie	6,3	5,1	4,0	5,2
Moins d'échanges directs	7,8	6,9	11,4	8,7
Autres à préciser	1,0	1,0	0,9	1,0
Pas d'inconvénients	0,4	1,0	1,2	0,8
Total	100	100	100	100

Les modalités utilisées pour les révisions des cours en fonction de la filière d'études (%)

	Psychologie	Droit	Sciences	Total
Relecture des notes de cours sous format papier	22,0	26,5	21,7	23,2
Préparation des résumés de cours sous format papier	20,5	23,5	14,1	19,2
Reprise des exercices réalisés en cours	11,8	8,9	22,2	14,5
Usage d'Internet et des réseaux sociaux	11,1	12,1	11,5	11,5
Travailler les photocopiés	9,9	7,0	12,6	10,0
Faire des recherches en bibliothèques	7,6	11,2	4,0	7,4
Faire des exercices supplémentaires	2,8	2,3	8,1	4,4
Rencontrer les enseignants	0,3	0,4	0,9	0,5
Faire des lectures recommandées par les enseignants	10,3	5,3	3,4	6,6
Autres lectures que celles recommandées par les enseignants	3,0	2,1	0,8	2,0
Autres	0,7	0,8	0,6	0,7
Total	100	100	100	100

Les supports utilisés en cas de difficultés dans le travail universitaire à domicile en fonction de la filière d'études (%)

	Psychologie	Droit	Sciences	Total
Relecture des cours et des documents de référence	39	47,3	37,7	41
Consultation des réseaux sociaux et/ou Internet	30,9	22,3	25,3	26,5
Demande de l'aide à quelqu'un de son entourage	14,8	16,4	17,3	16,1
L'envoi d'un mail à l'enseignant	5,6	4,5	8,5	6,3